

ท่องเที่ยว

โดย เอสซีจี เคมิคอลส์

ISSUE 2/2021 | NOT FOR SALE!

Highlight

1. **ท่องเที่ยว** หมุนเวียน
ตุ๊กตารองเรียน
เปลี่ยนเป็นสิ่งของใหม่
2. **ท่องเที่ยว** รักโลก
ไม่มองแค่โลกร้อน
3. **ท่องเที่ยว** ปลอดภัย
การดูแลความปลอดภัย
ช่วงหน้าฝน



สวัสดิ์เพื่อน ๆ ที่น่ารักทุกท่าน

กลับมาพบกันอีกแล้วกับวารสาร “ท้องถิ่น” โดยเอสซีซี เคมิคอลส์ ที่จะชวนทุกคนมาท่องไปทุกถิ่น เพิ่มความฟินตอบใจทอล์กไฮไฟต์สไตล์ ไม่ว่าจะเป็น ‘ท้องถิ่น ปลอดภัย’ วิธีการป้องกันอันตรายที่อาจมาพร้อมหน้าฝนและน้ำท่วมขัง ‘ท้องถิ่น สุขภาพดี’ ที่มาบอกวิธีการกึ่งหน้าตากอนามัยที่ใช้แล้วอย่างถูกต้อง ‘ท้องถิ่น ฟินชอป’ ชอปออนไลน์ คลายร้อนที่บ้าน เปิดกรรร้านเด็ด ระยองชอปฮี ‘ท้องถิ่น มุมขงเรียน’ ดุงนมโรงเรียน เปลี่ยนเป็นสิ่งของใหม่ได้อย่างไรกันนะ ‘ท้องถิ่น รักภคโลก’ แนะนำพันธุ์พืชท้องถิ่น ลดโลกร้อน แตมยังมกคลอีกด้วย

ในช่วงนี้ยังคงเป็นฤดูฝนที่มีฝนตกทั่วทุกพื้นที่ นอกจากจะต้องระมัดระวังในเรื่องการ ขับขี่ให้ปลอดภัยแล้ว สิ่งที่ต้องระวังไม่แพ้กัน นั่นก็คือ การเกิดอุบัติเหตุจากไฟฟ้าภายในบ้าน หากกำลังสวมเสื้อผ้าเปียกหรือตัวเปียกก็ไม่ควรใช้อุปกรณ์ไฟฟ้า หรือในกรณีที่มีฝนตกหนักน้ำท่วมขังภายในบ้าน ยังต้องมีการตรวจสอบสายไฟ และอุปกรณ์ต่าง ๆ ให้ดี ควรต้องรับตัดไฟ และขนย้ายเครื่องใช้ไฟฟ้าขึ้นที่สูง

ช่วงนี้สถานการณ์การระบาดของโควิด 19 ยังคงน่าเป็นห่วง ถึงแม้ว่าเพื่อน ๆ บางคน จะได้รับวัคซีนไปกันบ้างแล้ว แต่ก็ยังต้องรักษาระยะห่าง สวมหน้ากากอนามัย หลีกเสี่ยง การเข้าไปในสถานที่แออัด และต้องหมั่นล้างมือเสมอ ขอส่งความห่วงใยและกำลังใจให้ เพื่อน ๆ ทุกคน เชื่อว่าเราจะผ่านวิกฤตนี้ไปด้วยกันได้ค่ะ

สำหรับฉบับนี้จะมีเนื้อหาที่น่าสนใจอะไรบ้างนั้น ไปเปิดดูกันเลย

ด้วยรัก
นท.เจ๊กน้อย

วารสาร “ท้องถิ่น” โดย เอสซีซี เคมิคอลส์ ชวนทุกคนมาท่องไปทุกถิ่น เพิ่มความฟินตอบใจทอล์กไฮไฟต์สไตล์ สื่อกกลางในการนำเสนอข้อมูลข่าวสารที่เป็นประโยชน์ให้กับชุมชนท้องถิ่น จ.ระยอง เพื่อให้เกิดความเข้าใจและสร้างความสัมพันธ์ที่ดี อันนำไปสู่ความร่วมมือในการพัฒนาชุมชนและสังคมอย่างยั่งยืน



THE LIFESAVER™

ไม่ว่าคุณจะเป็นใคร คุณก็เป็น LIFESAVER™ ได้

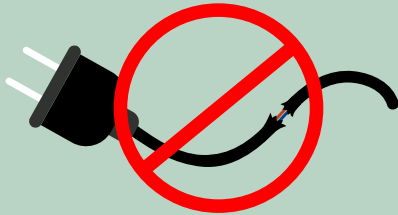
จุดฝนที่ยังคงมีฝนตกทั่วทุกพื้นที่ นอกจากจะต้องระมัดระวังในเรื่องการขับขี่ ใช้รถใช้ถนน ให้ปลอดภัยแล้ว คงหนีไม่พ้นอุบัติเหตุไม่คาดคิดที่อาจเกิดขึ้นภายในบ้านได้ อย่างเช่นอุบัติเหตุจากไฟฟ้า

ท่องถิ่น ปลอดภัย ฉบับนี้ขอนำเสนอ วิธีป้องกันไฟฟ้าดูดที่เกิดขึ้นภายในบ้าน และกรณีที่เกิดน้ำท่วมขัง เพื่อความปลอดภัยของทุกคนในบ้านกันค่ะ

วิธีป้องกันไฟฟ้าดูด



1. เมื่อตัวเปียก ไม่ควรใช้หรือสัมผัสเครื่องใช้ไฟฟ้า เพราะหากมีกระแสไฟฟ้ารั่ว อาจทำให้เกิดอันตรายจากการถูกไฟฟ้าดูดได้



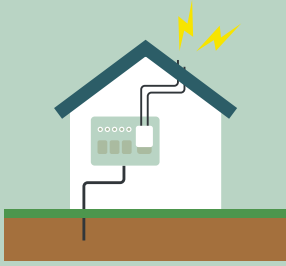
2. หมั่นตรวจสอบสายไฟฟ้า เครื่องใช้ไฟฟ้า ภายในบ้าน ว่าอยู่ในสภาพดี ปลอดภัยต่อการใช้งาน หากพบสายไฟฟ้ารั่ว สายไฟฟ้าชำรุด หรือเครื่องใช้ไฟฟ้าเสียหาย ควรเรียกช่างมาซ่อม หรือเลิกใช้เครื่องใช้ไฟฟ้าเหล่านั้น



3. หลีกเลี่ยงการใช้งานเครื่องใช้ไฟฟ้าที่ไม่ได้มาตรฐาน ตรวจสอบตราสัญลักษณ์มาตรฐาน มอก. ก่อนซื้อ



4. ไม่ควรซ่อมเครื่องใช้ไฟฟ้าด้วยตนเอง หากไม่มีความเชี่ยวชาญ เพราะอาจเกิดอันตรายได้



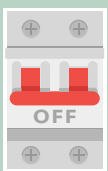
5. ควรติดตั้งสายดิน หากกระแสไฟฟ้ารั่ว ไฟฟ้าจะได้ไหลลงสู่พื้นดิน ช่วยป้องกันอันตรายได้ และควรติดตั้งเครื่องตัดไฟฟ้าอัตโนมัติ เพื่อป้องกันการเกิดอันตรายจากเหตุการณ์ที่คาดไม่ถึง



วิธีการช่วยเหลือ เมื่อเกิดเหตุไฟฟ้าดูด

1. ให้รีบตัดกระแสไฟฟ้าก่อน และจึงเข้าช่วยเหลือ
2. ใช้วัตถุที่ไม่เป็นสื่อไฟฟ้า ที่แห้งสนิท เชี่ยวสายไฟให้หลุดจากตัวผู้ที่โดนไฟฟ้าดูด
3. สวมถุงมือยาง หรือใช้ผ้าแห้งพันมือให้หนา พลักหรือดูดให้ผู้ประสบภัยหลุดออกมาโดยเร็ว
4. ต้องระวังการเคลื่อนย้ายผู้ป่วย ดูให้ตัวมีอาการบาดเจ็บอื่น ๆ ด้วยหรือไม่ เช่น กระดูกหัก
5. จัดให้ผู้ป่วยนอนบนพื้นราบ หากหัวใจหยุดเต้นให้ทำการผายปอด นวดหัวใจ และนำส่งโรงพยาบาลโดยเร็วที่สุด

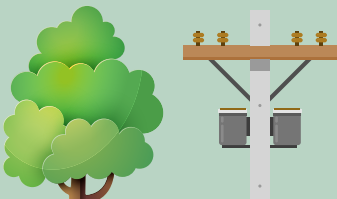
และหากเกิดน้ำท่วมขัง จะมีวิธีป้องกันตนเองให้ปลอดภัยได้อย่างไร?



1. ตัดกระแสไฟฟ้า ปิดสวิตช์ไฟ และขนย้ายเครื่องใช้ไฟฟ้าขึ้นที่สูง



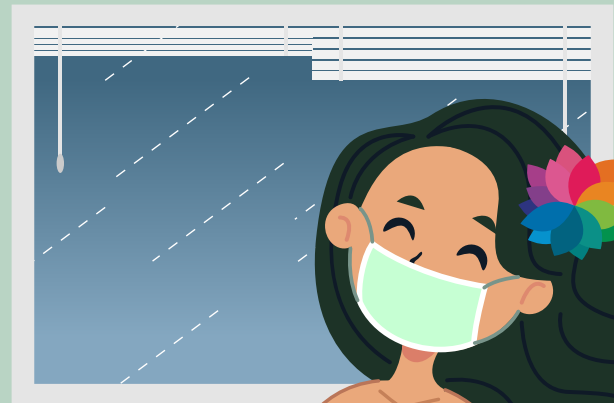
2. หลีกเลี่ยงการเดินเข้าใกล้ และสัมผัสเสาไฟฟ้า ป้ายโฆษณา หรือปลั๊กไฟฟ้า เพื่อป้องกันกระแสไฟฟ้ารั่ว



3. หมั่นสำรวจต้นไม้ที่ปลูกในบริเวณบ้านให้กิ่งไม้อยู่ในระดับที่ปลอดภัย ไม่ระสายไฟฟ้า



4. ไม่ควรนำเครื่องใช้ไฟฟ้าที่ได้รับความเสียหายจากน้ำท่วมมาใช้งาน



รักโลก ลดโลกร้อน ด้วยพันธุ์ไม้ประจำถิ่น จ.ระยอง

เพื่อน ๆ ทราบกันไหมคะว่าจังหวัดระยองของเรา มีพืชประจำท้องถิ่นเป็นต้นอะไรบ้าง?

ถ้ายังไม่ออก **ท่องเที่ยว รักโลก** ฉบับนี้ เจอกันจะพาทุกคนไปรู้จักกับพันธุ์พืชประจำจังหวัดระยองกันค่ะ ซึ่งแต่ละชนิดนั้นนอกจากจะมีประโยชน์และเป็นไม้เป็นมงคล ยังสามารถช่วยลดโลกร้อนได้อีกด้วยนะ จะมีต้นอะไรบ้าง ไปดูกันเลย



ฟ้าทะลายโจร

เป็นสมุนไพรยอดฮิตในขณะนี้ ที่ทุกคนอยากมีไว้ครอบครองอย่างน้อยสักต้นที่บ้าน เพราะมีสรรพคุณทางยาที่สามารถบรรเทาอาการไอ และเจ็บคอเบื้องต้น สำหรับวิธีการกินฟ้าทะลายโจร แนะนำให้กินแบบสด หรือนำไปตากแห้งแล้วบดหยาบ หลังจากนั้นสามารถนำไปต้มเพื่อดื่มเสริมภูมิได้ แต่การทานฟ้าทะลายโจรไม่สามารถป้องกันเชื้อโควิด 19 ได้นะ! เพียงแค่มีส่วนช่วยยับยั้งการแพร่เชื้อโควิด 19 ในผู้ป่วยอาการไม่รุนแรง จึงสามารถใช้รักษาในอาการเบื้องต้นได้เท่านั้น



ขี้เหล็ก

ขี้เหล็ก เป็นพืชผักสมุนไพรที่หาได้ง่ายตามตลาด นอกจากสามารถนำมาใช้ทำอาหารแล้ว ในตำราการแพทย์แผนไทยยังได้มีการใช้ประโยชน์ของต้นขี้เหล็กในหลาย ๆ ด้าน อาทิ ใช้แก้อาการท้องผูก บำรุงโลหิต ฯลฯ และต้นขี้เหล็กนี้ สามารถกักเก็บปริมาณคาร์บอนไดออกไซด์ได้ 12 กิโลกรัมคาร์บอนต่อต้นต่อปี



ทองอุไร

เป็นไม้มงคล เสริมโชคชะตาให้มีความเจริญรุ่งเรือง เงินทองไหลมาเทมา ดอกมีรูปร่างคล้ายระฆัง ออกดอกเป็นช่อตามปลายกิ่ง มีสีเหลืองสดใส ปลูกง่าย โตไว สามารถเติบโตได้ในดินร่วนทุกชนิดที่มีความชื้นปานกลาง ระบายน้ำได้ดี และมีแสงแดดตลอดวัน และยังเป็นหนึ่งในต้นไม้ที่ช่วยดักจับฝุ่นละอองได้ดี อยู่ในระดับ 4 เต็ม 5 อีกด้วย



สารภีทะเล

ต้นสารภีทะเล เป็นต้นไม้ประจำจังหวัดระยอง สามารถกักเก็บปริมาณคาร์บอนไดออกไซด์ได้ถึง 10 กิโลกรัมคาร์บอนต่อต้นต่อปี เป็นอีกหนึ่งพันธุ์ไม้ที่ช่วยลดปัญหาโลกร้อน และยังเป็นที่นิยมปลูกเพื่อป้องกันสิ่งไม่ดี ไม่ให้เข้ามาภายในบริเวณบ้าน ผลสดเป็นทรงกลม ปลายผลเป็นติ่งแหลม เมื่อสุกจะมีสีเหลือง



ประดู่

ต้นประดู่ ดอกมีสีเหลือง กลิ่นหอม มีกลิ่นคล้ายดอกช่อนกลิ่น สามารถกักเก็บปริมาณคาร์บอนไดออกไซด์ได้ 10 กิโลกรัมคาร์บอนต่อต้นต่อปี คนโบราณเชื่อกันว่าปลูกแล้วจะช่วยให้สมาชิกในบ้านมีความรักใคร่สามัคคีกัน บ้านมีแต่ความสงบสุข นอกจากนั้นส่วนต่าง ๆ ของต้นประดู่ มีสรรพคุณช่วยดูแลร่างกายได้อีกด้วย



กระท้อน

กระท้อน เป็นพันธุ์ไม้ที่เติบโตได้ในทุกสภาพดิน สามารถกักเก็บปริมาณคาร์บอนไดออกไซด์ได้ 12 กิโลกรัมคาร์บอนต่อต้นต่อปี เป็นพืชที่ทนกับความแล้งได้ดี ผลของต้นกระท้อนสามารถนำมาทำเป็นอาหารคาวหวานได้หลากหลาย เช่น แกงคั่ว แกงฮังเล กระท้อนลอยแก้ว กระท้อนดอง เป็นต้น

รู้หรือไม่? ต้นไม้แต่ละชนิด สามารถดูดซับก๊าซคาร์บอนไดออกไซด์ได้เฉลี่ย 9-15 กิโลกรัมต่อต้นต่อปี เลยทีเดียว



ดุนนมทั่วโลก

โครงการที่เปลี่ยนดุนนมธรรมดา ๆ ให้เป็นสิ่งของใหม่ได้

หากพูดถึงนมโรงเรียนแบบบรรจุดุนพลาสติก เพื่อน ๆ อาจจะได้เคยได้สัมผัสหรือผ่านตากันมาบ้างตั้งแต่เด็ก ๆ ไซ้ไหมละคะ ซึ่งเดิมที เมื่อเด็ก ๆ ดื่มนมจากดุนหมดแล้ว เจ้าดุนนมก็จะถูกนำไปทิ้งในถังขยะและเข้าสู่วงจรการฝังกลบต่อไป ไม่ได้ถูกนำกลับมาใช้ประโยชน์ ซึ่งเป็นการใช้ทรัพยากรที่ไม่คุ้มค่า และเป็นสาเหตุที่ทำให้เกิดภาวะโลกร้อนได้

แต่ปัจจุบันนี้ ดุนนมที่เคยถูกมองว่าไร้ค่าไร้ประโยชน์ ใช้ครั้งเดียวทิ้งนั้น เอสซีจี เคมิคอลส์ สามารถนำหมุนเวียนเปลี่ยนร่างเป็นสิ่งของใหม่ได้แล้วคะ ด้วยการนำไปขึ้นรูปเป็นสิ่งใหม่ที่สามารถใช้ประโยชน์ได้จริง คุ้มค่าตามหลักเศรษฐกิจหมุนเวียน

และเจ้าดุนนมโรงเรียน จะแปลงร่างได้อย่างไร จะแปลงเป็นอะไรได้บ้าง ตามเจ็อกน้อยไปดูกันเลย



คัดแยกตั้งแต่ต้นทาง ขยะจึงไม่ใช่ขยะอีกต่อไป!



1. ตัด ตัดตามแนวพับดุน ไม่ให้เหลือเศษทิ้ง



2. ล้าง ล้างให้สะอาด ไม่มีคราบนม จะไม่เหม็นบูด



3. ตาก ตากให้แห้ง ไม่ตากซ้อนดุน



4. เก็บ แห้งสนิทแล้วค่อยเก็บรวบรวม

พลาสติกใช้แล้วจะรีไซเคิลได้ต้อง ไม่ปน ไม่เปื้อน ไม่เปียก นะคะ

ดุนนมโรงเรียน

- ขยะอันดับต้น ๆ ในโรงเรียน ที่มีปริมาณมาก และมีทุกวัน
- เป็นพลาสติกประเภท LDPE
- มีลักษณะเนื้อเหนียว ยืดได้
- รีไซเคิลได้!

ฮาวทู เปลี่ยนดุนนมโรงเรียน เป็นสิ่งของใหม่



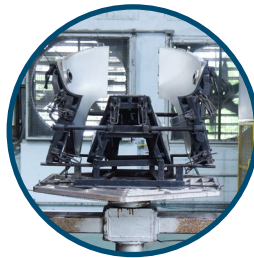
• ดุนนมถูกรวบรวมให้ โรงงานทำการบดย่อย



• หลอม ปรับปรุงสูตร



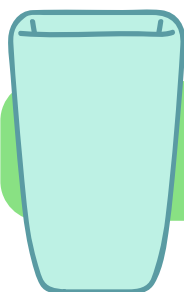
• ขึ้นรูปใหม่เป็นเม็ด พลาสติกรีไซเคิล



• นำเม็ดพลาสติกรีไซเคิล ไปขึ้นรูปด้วยรูปแบบโรต โมลตั้ง ได้เป็นสิ่งของใหม่ เช่น เก้าอี้ กระดาษต้นไม้



เก้าอี้ 1 ตัว ใช้ดุนนม 750 ดุน



กระดาษต้นไม้ 1 ใบ ใช้ดุนนม 150 ดุน



การนำพลาสติกใช้แล้วกลับมาหมุนเวียน สร้างประโยชน์ เริ่มต้นที่การจัดการ พลาสติกใช้แล้วตั้งแต่ต้นทางนะคะ มาช่วยกัน #แยกให้เป็น #ทิ้งให้ถูก เพื่อให้ พลาสติกได้หมุนเวียนสร้างคุณค่าใหม่

ท่องเที่ยว อินโน



VAROGARD

การระบาดของเชื้อโควิด 19 ที่มีมาอย่างต่อเนื่องยาวนาน ทำให้ผู้คนคุ้นชินกับการที่ต้องใส่หน้ากากอนามัยหรือหน้ากากผ้าไปแล้ว และถ้าต้องการความปลอดภัยที่มากขึ้นไปอีกหลาย ๆ คนก็เลือกที่จะใส่แบบ 2 ชั้นทั้งหน้ากากอนามัยและหน้ากากผ้าซ้อนกันไป เพื่อความกระชับปลอดภัย



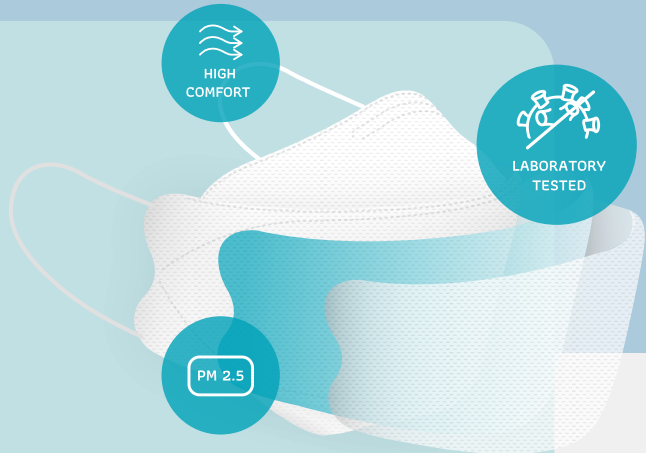
HIGH COMFORT



LABORATORY TESTED



PM 2.5



ท่องเที่ยว อินโน ฉบับนี้ ขอแนะนำนวัตกรรมความปลอดภัยที่ได้ถูกพัฒนาไปอีกขั้นของหน้ากาก นั่นก็คือ **'หน้ากากควาโรการ์ด VAROGARD'** ที่พัฒนาโดย เอสซีจี เคมิคอลส์ ซึ่งเป็นหน้ากากสามมิติแบบใช้แล้วทิ้ง มีประสิทธิภาพสูง สามารถยับยั้งเชื้อไวรัส SARS-CoV-2 ที่ก่อให้เกิดโรคโควิด 19 ได้ถึง 99.99% ด้วยเทคโนโลยีสารเคลือบ **HEIQ VIROBLOCK** จากประเทศสวีเดน

ปกป้องมันใจด้วยแผ่นกรอง 3 ชั้น แต่สวมใส่สบาย ไม่รู้สึกอึดอัด



24h



PM 2.5

- ยับยั้งเชื้อ Coronavirus ที่ก่อให้เกิดโรค COVID-19, MERS & SARS ไข้หวัดใหญ่ Influenza (H1N1, H5N1, H7N9) และ Human Respiratory Syncytial (RSV) 99.99%
- ยับยั้งเชื้อแบคทีเรีย 99%
- สารเคลือบยับยั้งเชื้อไวรัส แบคทีเรีย ลิขสิทธิ์จาก HeiQ Viroblock ประเทศสวีเดน ออกฤทธิ์ปลอดภัยผ่านการรับรองมาตรฐาน EU REACH และ US FIFRA
- กรองฝุ่นละอองขนาดเล็ก PM2.5 ได้ 97%
- หายใจสะดวก
- ปกป้องยาวนาน 24 ชม.



ปกป้องยิ่งขึ้นสำหรับผู้ที่ต้องการความมั่นใจ และปลอดภัยกว่าในทุก ๆ กิจกรรมที่ทำ เหมาะสำหรับผู้ที่อยู่ในกลุ่มเสี่ยง ผู้ติดเชื้อมาทางเดินหายใจ ผู้ที่ต้องทำกิจกรรมในที่แออัด ผู้ป่วย ผู้สูงอายุ และเด็ก

VAROGARD

ติดต่อสั่งซื้อได้ที่ช่องทางต่าง ๆ ดังนี้

Email: varogard@gmail.com

LINE OA: @varogard

Website: www.chivitdonline.com, www.scghome.com



varogard



@varogard

ท้องถิ่น สุขภาพดี

สถานการณ์การแพร่ระบาดของเชื้อโควิด 19 ยังคงน่าเป็นห่วงอยู่ในขณะนี้ เจ็กน้อยเชื่อว่าเพื่อน ๆ หลาย ๆ คน มีการระมัดระวังตนเองเป็นอย่างดี ด้วยการสวมหน้ากากอนามัย หรือหน้ากากผ้าเมื่อจำเป็นต้องออกไปในที่สาธารณะ หรือแม้แต่การพกสเปรย์แอลกอฮอล์ แต่! เเท่านี้ยังไม่พอค่ะ เราต้องเพิ่มความระมัดระวังในการกึ่งหน้ากากอนามัยที่ใช้แล้วอย่างถูกวิธีด้วยนะคะ เพราะถ้ากึ่งไม่ถูก ก็จะเป็นแหล่งแพร่เชื้อในชุมชน อันตรายมาก ๆ เลย ในฉบับนี้ จะมาบอกว่แบบไหนคือการกึ่งที่ไม่ถูกต้อง และวิธีที่ถูกต้องควรกึ่งยั้งง ไปดูกันเลยจ้ะ!

กึ่งหน้ากากอนามัยแบบไหน ไม่โอเค! การกึ่งหน้ากากอนามัยผิดวิธี อันตราย! และอาจทำให้เกิดการแพร่เชื้อได้



1. ไม่กึ่งหน้ากากอนามัยใส่ขวดน้ำพลาสติก

- ขวดน้ำพลาสติกสามารถรีไซเคิลได้ ไม่ควรใช้เป็นที่กึ่งขยะปนเปื้อน
- เจ้าหน้าที่เก็บขยะเสี่ยงต่อการสัมผัสหน้ากากอนามัยที่มีเชื้อ เมื่อต้องแยกออกจากขวดน้ำพลาสติก



2. ไม่กึ่งหน้ากากอนามัยโดยไม่พับและม้วนเก็บก่อน

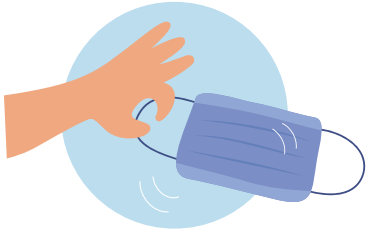
- เจ้าหน้าที่เก็บขยะเสี่ยงต่อการสัมผัสกับเชื้อ



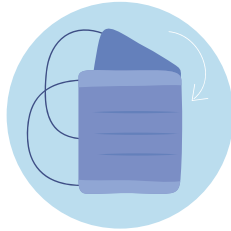
3. ไม่กึ่งหน้ากากอนามัยรวมกับขยะประเภทอื่น

- เจ้าหน้าที่เก็บขยะเสี่ยงต่อการสัมผัสกับเชื้อ
- ทำให้จัดการขยะแต่ละชนิดต่อได้ยาก
- เป็นอุปสรรคต่อกระบวนการรีไซเคิล

ย้ำกันอีกที วิธีกึ่งที่ถูกต้อง! ✓



1. ถอดหน้ากาก โดยไม่สัมผัสด้านในหน้ากาก



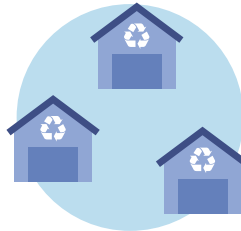
2. พับหน้ากาก ให้ด้านสัมผัสใบหน้าเข้าด้านใน



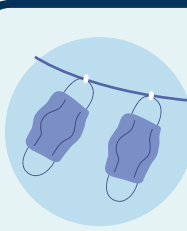
3. ใช้สายคล้องหูรัดโดยรอบ



4. แยกใส่ถุงปิดให้มิดชิด



5. นำไปกึ่งที่จุดรับขยะหน้ากากอนามัยที่ศูนย์บริการสาธารณสุขใกล้บ้านท่านได้กึ่ง 6 แห่ง ในเขตเทศบาลเมืองมาบตาพุด เพื่อไม่ให้หน้ากากอนามัยปะปนไปกับขยะอื่น ช่วยลดการแพร่เชื้อ



สำหรับหน้ากากผ้า ควรซักหลังการใช้งานทุกครั้ง ตากแดดให้แห้งและเก็บในที่สะอาด



อย่าลืม! ล้างมือให้สะอาดหลังสัมผัสหน้ากากอนามัยหรือหน้ากากผ้าทุกครั้ง

การกึ่งหน้ากากอนามัยให้ถูกวิธี และไม่ให้ปะปนกับขยะชนิดอื่น ช่วยลดโอกาสการแพร่เชื้อสู่ผู้อื่น และลดความเสี่ยงให้เจ้าหน้าที่ดูแลการเก็บขยะ ที่สำคัญการแยกหน้ากากอนามัยออกจากวัสดุที่รีไซเคิลได้ ช่วยลดอุปสรรคในกระบวนการรีไซเคิล ทำให้ขยะรีไซเคิล ได้รับการจัดการอย่างถูกต้อง และลดความเสี่ยงการสัมผัสเชื้อให้ผู้จัดการขยะรีไซเคิลด้วย

มาร่วมมือร่วมใจ ช่วยกันรับผิดชอบต่อขยะหน้ากากอนามัยของเราทุกคนไม่ให้ไปแพร่เชื้อหรือหลุดรอดสู่สิ่งแวดล้อมกันนะคะ



ชวนชอปฟินร้านเด็ด ระยองชอปอี

ฝนตก อากาศเย็นสบาย ชอปปิ้งออนไลน์เพลิน ๆ อยู่ที่บ้าน ฟินสุด ๆ

ในฉบับนี้ เจอของดีจะพาเพื่อน ๆ ไปรู้จักกับร้านดีร้านเด็ดในกลุ่มเฟซบุ๊ก ตลาดนัดออนไลน์ 'ระยองชอปอี' รวมของดีท้องถิ่นระยอง กันค่ะ รับรองว่าแต่ละร้านนั้นเด็ดดวงพวงมาลัยจริง ๆ อย่างรอช้า ตามไปชอปกันเลย



ไถ่ย่างแม่มะลิ สาขาระยอง

ไถ่ย่างแม่มะลิ หันกรอบเนื้อนุ่ม ใสใจทุกรายละเอียด ตั้งแต่การคัดสรรวัตถุดิบเพื่อให้ลูกค้าประทับใจ มีบริการส่งถึงที่ บริเวณในเมือง และรอบ ๆ เมือง (คิดค่าส่งตามระยะทาง)

📍 อยู่ตรงข้ามกับสำนักงานขนส่ง (ต่อกระบี่) จ.ระยอง

📌 ไถ่ย่างแม่มะลิ สาขาระยอง

☎️ ติดต่อ : คุณปรีชา 081-010-0343



ผลิตภัณฑ์น้ำสำรอง วิสาหกิจชุมชนหนองสนม

ผลิตภัณฑ์หลากหลายจากน้ำสำรองแท้ ๆ ทั้ง เนื้อสำรอง หรือน้ำสำรองพร้อมดื่มกลิ่นต่าง ๆ ทั้ง กลิ่นดอกคำฝอย กลิ่นเก๊กฮวย กลิ่นใบเตย กลิ่นตะไคร้ กลิ่นกาแฟ หรือจะเป็นสูตรดั้งเดิม ราคาไม่แพง แต่มีประโยชน์ต่อสุขภาพด้วยน้ำ

📌 กนิษฐา ธนะจินดา

☎️ ติดต่อ : พี่อ้อย 097-017-2589



ผลไม้ตามฤดูกาล

มีผลไม้หลากหลายมาให้เลือกซื้อทุกวัน ติดตามได้จากโพสต์ในระยองชอปอี พร้อม บริการส่งถึงบ้านฟรี ครอบคลุมพื้นที่ตัวเมือง ระยอง ตัวเมืองบ้านค่าย กับมา น้ำคอก บ้านท่า บ้านดอน ตาขัน ชากใหญ่ นาตาขวัญ บ้านแลง หนองจอก สองพี่น้อง ปากน้ำ เป็นพระ กรอก-ยายชา โขดหิน เขาไฟ มาบตาพูด และละแวก ใกล้เคียง

📌 มลทิรา คงเมือง

☎️ ติดต่อ : คุณสาว 090-903-7446



ขนมบ้านคอนหวน

มีดรวมสารพัดเมนูคาวหวานและอาหารจัดเบรก อร่อย ๆ แต่มีหน้าตาสวยงามไว้ที่นี้ทีเดียว ทั้ง สังขยาฟักทอง ขนมต้ม ข้าวเหนียวมะม่วง คุกกี้ ลูกชุบ เซ็ตผลไม้สดสำเร็จรูป และอื่น ๆ อีกมากมาย

📌 ขนมบ้านคอนหวน

☎️ ติดต่อ : พี่วาด 094-563-5697



ร้านรับทิวของอร่อย

อยากกินของอร่อยจากทั่วฟ้าเมืองไทย ติดตามได้จากโพสต์ในระยองชอปอี จะมีมาให้เลือกเรื่อย ๆ ทั้งของคาว ของหวาน ไม่ต้องเสียเวลาเดินทางไปซื้อเอง สะดวกสุด ๆ เลย

📌 Enjoy Eating

☎️ ติดต่อ : 088-232-6176



มาฟินชอป กับตลาดนัดสินค้าออนไลน์

ระยองชอปอี

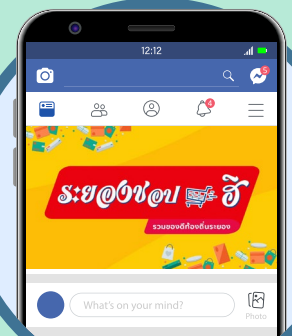
รวมของดีท้องถิ่นระยอง

อยู่บ้านปลอดภัย ไม่เสี่ยง นอนชอปอยู่ที่บ้านกันดีกว่า



กดเข้าร่วมกลุ่ม 'ระยองชอปอี' ได้ที่
 📌 ระยองชอปอี รวมของดีท้องถิ่นระยอง

ระยองชอปอี รวมของดีท้องถิ่นระยอง



หินสีมงคลเสริมดวงแต่ละราศี

วารสารท่องเที่ยวฉบับนี้ เอาใจเพื่อน ๆ ที่มีความหลงใหลในความสวยงามของหินสีแต่ละชนิด ซึ่งนอกจากความสวยงามแล้วยังมีความเป็นมงคลเสริมดวงได้อีกด้วย ฉบับนี้เจ๊กน้อยจะพาเพื่อน ๆ มาทำความรู้จักกับ หินสีนำโชค ประจำราศีเกิด ที่หากสวมใส่แล้วจะช่วย ดูดทรัพย์ เรียกความรัก เสริมความโชคดี ซึ่งแต่ละสีนั้นล้วนแล้วแต่เป็นสีมงคล ประจำของแต่ละราศี ช่วยเสริมความเฮงรอบด้าน แถมยังช่วยให้จิตใจของผู้สวมใส่สงบขึ้นด้วยค่ะ สำหรับราศีไหน ต้องใส่หินสีอะไร มีชื่อ และหน้าตาสวยงามขนาดไหนมาดูกันเลย



ราศีมังกร (14 ม.ค.-12 ก.พ.)



Garnet (โกเมน) ช่วยเพิ่มความเป็นผู้นำ ความคิดเฉียบคม ลดความรู้สึกเศร้าหมอง มีพลังการโน้มน้าว เรียกทรัพย์เงินทอง

Malachite (มาลาไคต์) ช่วยให้ธุรกิจ การเงินไม่ติดขัด ขจัดความรู้สึกเจ็บปวดทางใจ ช่วยให้ใจเย็น เพิ่มความน่าเกรงขาม เสริมความมั่นใจ

Onyx (โอนิกซ์) เสริมอำนาจ กระตุ้นความมั่นใจ เพิ่มพลังการสร้างสรรค เสริมโชคลาภ ลดความหวาดกลัวต่อสิ่งที่มองไม่เห็น ป้องกันพลังความไม่หวังดี



ราศีมีน (14 มี.ค.-12 เม.ย.)



Amethyst (อเมทิสต์) ช่วยกระตุ้นการเรียนรู้ ขจัดความเครียด สร้างสมาธิ มีพลังด้านปกป้องคุ้มครอง **Aquamarine (อความารีน)** ช่วยเสริมเสน่ห์ ช่วยให้ใจเย็นลง คลายความวิตกกังวลเพิ่มความกระชุ่มกระชวยให้จิตใจ

Azurite (อะซูไรต์) ช่วยให้เกิดสมาธิ มีพลังในการปกป้อง ช่วยให้จิตใจสดชื่นเบิกบาน เสริมความคิดสร้างสรรค์ ช่วยให้อารมณ์มั่นคง

Blood Stone (บลัด สโตน) ช่วยดูดทรัพย์ เสริมพลังความกล้าหาญ มีพลังการคุ้มครอง ช่วยให้อารมณ์สงบเยือกเย็นไม่ฉุนเฉียวง่าย ช่วยให้ระบบการไหลเวียนของเลือดเป็นปกติ

Jade (หยก) มีพลังในการปกป้องคุ้มครอง ช่วยให้จิตใจสงบ ลดอาการปวด เพิ่มความสมดุลทั้งกายและใจ

Moonstone (มูนสโตน) นำพาความโชคดี ความร่ำรวย ช่วยเสริมการรับรู้ เพิ่มความรู้สึกรักอ่อนโยน สงบสุข เพิ่มเสน่ห์ให้กับคนรัก



ราศีพฤษภ (14 พ.ค.-13 มิ.ย.)



Aventurine (อเวนเจอร์น) ช่วยเชื่อมความสัมพันธ์ในครอบครัว นำพาชัยชนะ ชำระล้างอารมณ์ที่ขุ่นมัว ปลุกความคิดสร้างสรรค์ ช่วยให้ระบบการไหลเวียนเลือดดี ช่วยกระตุ้นรากผม

Green Agate (อาเกตสีเขียว) ช่วยป้องกันภัยอันตราย เสริมสร้างเงินทอง ลดความเครียด มีพลังในการปลุกใจ

Green Tourmaline (กรีน ทัวร์มาริน) ช่วยกระตุ้นความคิดสร้างสรรค์ ปิดป่าความช่วยร้าย นำพาความรุ่งเรืองมาให้ผู้สวมใส่ กำจัดพลังด้านลบ ยกกระดับจิตใจ

Jade (หยก) มีพลังในการปกป้องคุ้มครอง ช่วยให้จิตใจสงบ ลดอาการปวด เพิ่มความสมดุลทั้งกายและใจ



ราศีตุลย์ (13 ก.พ.- 13 มี.ค.)



Amethyst (อเมทิสต์) ช่วยกระตุ้นการเรียนรู้ ขจัดความเครียด สร้างสมาธิ มีพลังด้านปกป้องคุ้มครอง **Aquamarine (อความารีน)** ช่วยเสริมเสน่ห์ ช่วยให้ใจเย็นลง คลายความวิตกกังวล เพิ่มความกระชุ่มกระชวยให้จิตใจ

Azurite (อะซูไรต์) ช่วยให้เกิดสมาธิ มีพลังในการปกป้อง ช่วยให้จิตใจสดชื่นเบิกบาน เสริมความคิดสร้างสรรค์ ช่วยให้อารมณ์มั่นคง

Garnet (โกเมน) ช่วยเพิ่มความเป็นผู้นำ ความคิดเฉียบคม ลดความรู้สึกเศร้าหมอง มีพลังการโน้มน้าว เรียกทรัพย์เงินทอง

Fluorite (ฟลูออไรต์) ช่วยพัฒนาจิตใจ ปรับสมดุลความคิดด้านบวก เพิ่มสมาธิ บรรเทาความเจ็บปวด

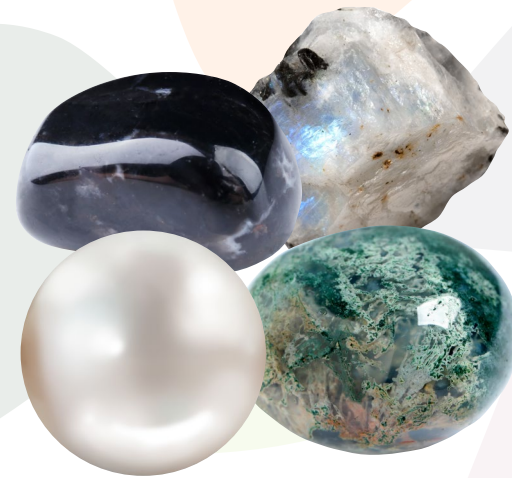


ราศีเมษ (13 เม.ย.-13 พ.ค.)



Tiger's Eye (พวยตาเสือ) เพิ่มความแข็งแกร่ง สร้างความหนักแน่นในการตัดสินใจ มีพลังการคุ้มครอง คลายความเครียด ช่วยให้คาดการณ์สถานการณ์ได้อย่างแม่นยำ

Blood Stone (บลัด สโตน) ช่วยดูดทรัพย์ เสริมพลังความกล้าหาญ มีพลังการคุ้มครอง ช่วยให้อารมณ์สงบเยือกเย็นไม่ฉุนเฉียวง่าย ช่วยให้ระบบการไหลเวียนของเลือดเป็นปกติ



ราศีเมถุน (14 มิ.ย.-14 ก.ค.)



Moonstone (มูนสโตน) นำพาความโชคดี ความร่ำรวย ช่วยเสริมการรับรู้ เพิ่มความรู้สึกรักอ่อนโยน สงบสุข เพิ่มเสน่ห์ให้กับคนรัก

Moss Agate (โมรลาาย) ช่วยเสริมความมั่นคง นำพาความอุดมสมบูรณ์ ขจัดความกลัว ลดความเครียด ช่วยบำบัดผู้ที่เพิ่งผ่านการผ่าตัด

Onyx (โอนิกซ์) เสริมอำนาจ กระตุ้นความมั่นใจ เพิ่มพลังการสร้างสรรค เสริมโชคลาภ ลดความหวาดกลัวต่อสิ่งที่มองไม่เห็น ป้องกันพลังความไม่หวังดี

Pearl (ไข่มุก) นำพาความรัก ความสุข นำมาด้วยความไม่สมดุลด้านอารมณ์ ช่วยลดความร้อนในร่างกาย หากคู่สามีภรรยาที่ต้องการมีบุตรให้นำไข่มุกไปวางไว้ที่ใต้หมอน



ราศีกรกฎ (15 ก.ค.-16 ส.ค.)



Amber (อำพัน) ช่วยสร้างขวัญกำลังใจ มีพลังด้านปกป้องคุ้มครอง คลายความเครียด ขจัดพลังงานด้านลบ ช่วยให้ร่างกายสดชื่นขึ้น

Moonstone (มูนสโตน) นำพาความโชคดี ความร่ำรวย ช่วยเสริมการรับรู้ เพิ่มความรู้สึกอ่อนโยนสงบสุข เพิ่มเสน่ห์ให้กับคนรัก

Onyx (โอนิกซ์) เสริมอำนาจ กระตุ้นความมั่นใจ เพิ่มพลังความสร้างสรรค์ เสริมโชคลาภ ลดความหวาดกลัวต่อสิ่งที่มองไม่เห็น ป้องกันพลังความไม่หวังดี

Turquoise (เทอร์ควอยส์) ช่วยป้องกันอันตราย เพิ่มความรัก ความเมตตา สร้างสติปัญญา บำบัดอาการภูมิแพ้



ราศีกันย์ (17 ก.ย.-16 ต.ค.)



Carnelian (คาร์เนเลียน) เสริมเมตตา เพิ่มความเชื่อมั่นสำหรับคนที่มีความสับสน มีพลังในการปกป้องคุ้มครอง นำโชคให้ผู้ใช้

Red Agate (อาเกตสีแดง) ช่วยให้สติปัญญาเฉียบแหลม ช่วยให้บริหารเชื่อฟัง เพิ่มความกล้าแสดงออก เสริมโชคด้านการงาน เรียกเงินทอง เพิ่มพลังทางเพศ

Red Jasper (เรด แจสเปอร์) นำพาความสำเร็จมาสู่ชีวิต เพิ่มความกล้าหาญในจิตใจ ลดทอนความเครียด ลดความรู้สึกอ่อนล้า เพิ่มพลังทางเพศ

Rose Quartz (โรส ควอตซ์) ช่วยรักษาแผลทางใจ เพิ่มความรู้สึกรักให้ภัย ทำลายอคติด้านลบ ทำให้ผู้พบเห็นรักใคร่เอ็นดู ช่วยเพิ่มความสงบในจิตใจ

Zircon (เพทาย) ส่งเสริมสติปัญญา รู้เหตุการณ์ล่วงหน้า ขับไล่สิ่งชั่วร้าย เพิ่มความร่ำรวย ปลดปล่อยความเจ็บปวดทางอารมณ์ ช่วยให้มีความฝันชัดเจน



ราศีพิจิก (16 พ.ย.-15 ธ.ค.)



Citrine (ซิทริน) เพิ่มพลังทางสติปัญญา ช่วยด้านการตัดสินใจ ช่วยลดการใช้อารมณ์ในการตัดสินใจ ช่วยในการสื่อสารต่อตัวบุคคล

Garnet (โทเมน) ช่วยเพิ่มความเป็นผู้นำ ความคิดเฉียบคม ลดความรู้สึกเศร้าหมอง มีพลังการโน้มน้าวเรียกทรัพย์เงินทอง

Topaz (โทปาช) ช่วยขับไล่ความวิตกกังวล ขจัดฝันร้าย เสริมสร้างความร่ำรวย บรรเทาความเครียด เสริมสร้างด้านการตัดสินใจและสมาธิ

Unakite (ยูนาไคต์) ช่วยเพิ่มพลังงานด้านบวก ช่วยให้มองเห็นโลกในแง่ดี ปรับใจให้สมดุล เสริมสร้างความมั่นใจ ช่วยให้เปิดใจยอมรับความรักจากผู้อื่น



ราศีสิงห์ (17 ส.ค.-16 ก.ย.)



Aventurine (อเวนเจอร์ริน) ช่วยเชื่อมความสัมพันธ์ในครอบครัว นำพาชัยชนะ ชำระล้างอารมณ์ที่ขุ่นมัว ปลูกความคิดสร้างสรรค์ ช่วยให้ระบบการไหลเวียนเลือดดี ช่วยกระตุ้นรากผม

Chrysoberyl Cat's eye (ไพลูรียต์ตาแมว) ช่วยนำพาความสงบมาสู่จิตใจ เพิ่มความรู้สึกรักโลกในแง่ดี เพิ่มความเชื่อมั่น ทำให้เกิดการเริ่มต้นสิ่งใหม่ ๆ

Peridot (เพริโดต์) ปลดปล่อยความริษยา นำพาความโชคดี ช่วยฟื้นฟูความสัมพันธ์ ขจัดพลังงานด้านลบ ช่วยแก้ฝันร้าย



ราศีตุลย์ (17 ต.ค.-15 พ.ย.)



Aquamarine (อความารีน) ช่วยเสริมเสน่ห์ ช่วยให้ใจเย็นลง คลายความวิตกกังวลเพิ่มความกระชุ่มกระชวยให้จิตใจ

Lepidolite (เลพิโดไลต์) ช่วยคลายความเครียด ทำให้หลับง่าย ขจัดพลังร้าย บำบัดอาการเจ็บทางใจ

Opal (โอปอล) เสริมความคิดสร้างสรรค์ มีพลังในการปกป้องคุ้มครอง เสริมเสน่ห์กับเพศตรงข้าม ช่วยแก้ฝันร้าย บรรเทาความเฉื่อยชา

Tourmaline (ทัวร์มาลีน) ต้านพลังด้านลบ สร้างความเชื่อมั่น ช่วยไม่ให้ฝันร้าย เสริมสร้างสมาธิช่วยให้อารมณ์แจ่มใส เสริมสร้างเสน่ห์กับเพศตรงข้าม



ราศีธนู (16 ธ.ค.-13 ม.ค.)



Amethyst (อเมทิสต์) ช่วยกระตุ้นการเรียนรู้ ขจัดความเครียด สร้างสมาธิ มีพลังด้านปกป้องคุ้มครอง

Lapis Lazuli (ลาพิส ลาซูลี) มีพลังในการเสริมสร้างปัญญา มีพลังในการปกป้องคุ้มครอง ช่วยเพิ่มสมาธิสร้างความมั่นใจกล้าหาญ

Malachite (มาลาไคต์) ช่วยให้ธุรกิจ การเงินไม่ติดขัด ขจัดความรู้สึกเจ็บปวดทางใจ ช่วยให้ใจเย็น เพิ่มความน่าทรงขาม เสริมความมั่นใจ

Turquoise (เทอร์ควอยส์) ช่วยป้องกันอันตราย เพิ่มความรัก ความเมตตา สร้างสติปัญญา บำบัดอาการภูมิแพ้

มาเป็นเพื่อนกับเราได้ทั้ง

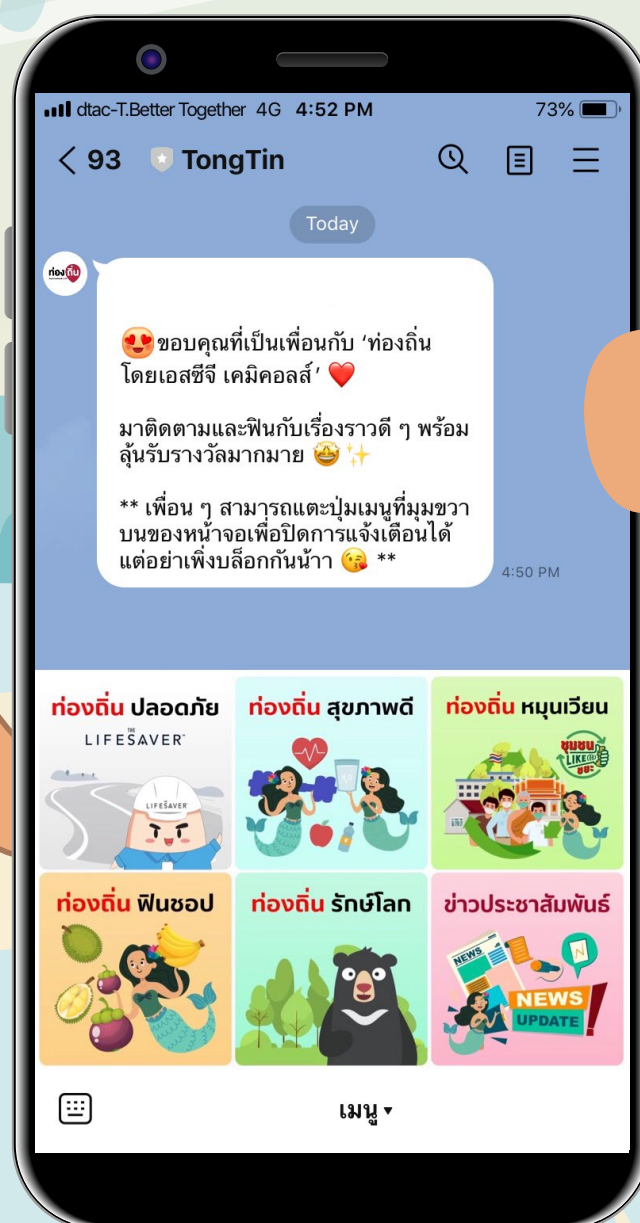
facebook และ **LINE Official Account**
เพื่อติดตามข่าวสาร และ เรื่องราวมากมาย



ท่งตื้น โดยเอสซีจี เคมิคอลส์



สแกน QR code หรือพิมพ์ **@tongtin**
ที่ช่องเพิ่มเพื่อนใน **LINE**



โหลดเลย!

LINE Official Account: **@tongtin**